

1

Wer wir sind

Die Aktion Straffälligen Hilfe e.V. ist seit 1974 im Bereich der Straffälligenhilfe mit Gruppen- und Entlassungsvorbereitungsangeboten in den umliegenden Justizvollzugsanstalten, sowie der Entlassenen- und Angehörigenberatung tätig.

2

Wen wir beraten

- inhaftierte und haftentlassene Frauen und Männer (mit dem Arbeitsschwerpunkt Frauen)
- Ehepartner, Kinder, Eltern und Geschwister von Inhaftierten

3

Zu unseren Aufgaben gehören

- persönlichkeitsorientierte Beratung für Einzelne, Paare oder Gruppen, die inhaftiert oder als Familienangehörige betroffen sind.
- lebenspraktische Unterstützung während der Haft und nach der Entlassung. Freizeitgruppen in den Anstalten

4

Unser Beratungsprinzip

Die Beratung beruht auf einem ganzheitlichen Verständnis der spezifischen Probleme von Straffälligen und Ihren Familien. Sie ist auf die Entwicklung der Eigenverantwortlichkeit gerichtet.

Unseren Beratungsangeboten liegen die Prinzipien der Freiwilligkeit, Akzeptanz, Verschwiegenheit, Unterstützung des eigenverantwortlichen Handelns zugrunde.

5

So werden sie Mitglied

Die Aufnahme als Vereinsmitglied erfolgt nach schriftlichem Antrag durch den Vorstand. Organe des Vereins sind die Mitgliederversammlung und der Vorstand.

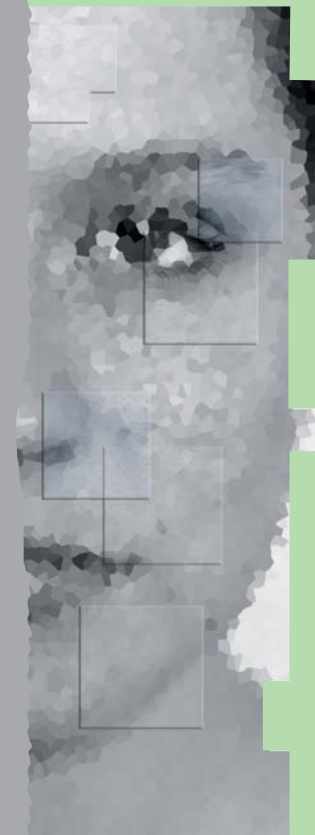
Der Mitgliedsbeitrag beträgt mindestens 30,00 € jährlich. Er ist steuerlich absetzbar.

Auf Anfrage kann der Mitgliedsbeitrag reduziert, bzw. für Mitglieder, die ehrenamtlich im Verein tätig sind, erlassen werden.

**Bitte unterstützen
Sie unsere Arbeit!**

Aktion Straffälligen Hilfe e.V.
Karl-Eilers-Straße 13
33602 Bielefeld
Telefon: 05 21 - 17 90 33
Telefax: 05 21 - 1 36 57 21
E-Mail: asth@bitel.net
www.asth-bielefeld.de

Bankverbindung:
Förderverein der *Aktion* Straffälligen Hilfe e.V.
Sparkasse Bielefeld
Kto-Nr. 214 19 76
BLZ 480 501 61



Beratungsstelle für

- **Inhaftierte**
- **Haftentlassene**
- **und ihre Angehörigen**

Korporatives Mitglied der AWO
Kreisverband Bielefeld e.V.